

PRINCIPALES CARACTERÍSTICAS

Frecuencia	Hz	60
Voltaje	V	480
Factor de potencia	cos	0.8
Fase		3

POTENCIA NOMINAL

Potencia en emergencia LTP	kVA	1250.00
Potencia en emergencia LTP	kW	1000.00
Potencia continua PRP	kVA	1125.00
Potencia continua PRP	kW	900.00

Definiciones de las potencias (según la norma ISO8528-1:2005)

PRP - Prime Power:

Identifica la máxima potencia que el grupo electrógeno puede generar de forma continua alimentando una carga variable, durante un número ilimitado de horas al año, en las condiciones operativas y con los intervalos de mantenimiento establecidos por el constructor. La media de la carga consumida durante 24 horas de funcionamiento, no debe ser superior al 70% de la PRP.

Una sobrecarga del 10% es permisible durante 1 hora cada 12 horas de funcionamiento.

LTP - Limited-Time running Power:

Identifica la máxima potencia que el grupo electrógeno puede suministrar hasta un máximo de 500 horas al año (de las cuales no más de 300 horas de uso continuo) en las condiciones operativas y con los intervalos de mantenimiento establecidos por el constructor.

Sobrecarga no es permisible.

Imagen representativa



Voltaje Reconfigurable Fácilmente (220/440/480Volts)



Sistema ERMA Monitoreo y Telecontrol Remoto Incluido



Tamaño reducido, Silencioso y de Bajo Consumo



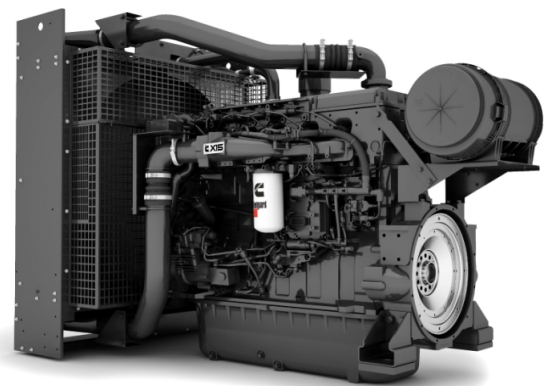
Equipamiento Extra Incluido de Serie



Garantía 2 años

ESPECIFICACIONES DE MOTOR

Marca Motor	CUMMINS	
Modelo	KTA38-G4	
Emisión de escape optimizado por EPA nivel 60Hz(EPA)	Non Emission Certified	
Sistema de Refrigeración de Motor	Agua	
Número de cilindros y disposición	12 en línea	
Cilindrada	cm ³	38000
Aspiración	Turbo After-cooled	
Regulador de velocidad	Electrónico	
Potencia Prime bruta PRP	kW	1007
Máxima potencia LTP	kW	1112
Capacidad de aceite	l	136
Consumo de aceite lubricante @PRP (máx)		0.11
Capacidad de refrigerante	l	290
Combustible	Diesel	
Consumo específico de combustible al 75% PRP	g/kWh	197
Consumo específico de combustible en PRP	g/kWh	201
Sistema de arranque	Eléctrico	
Capacidad de arranque del motor	kW	7
Circuito eléctrico	V	24



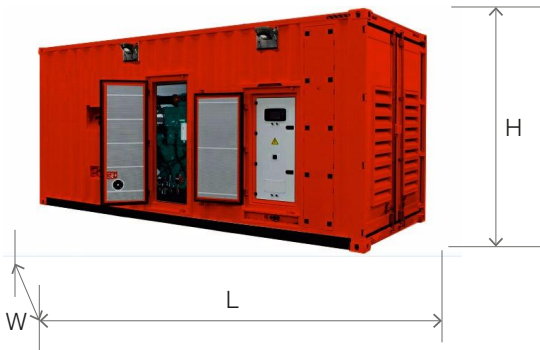


Imagen representativa

DIMENSIONES CONTAINER

Longitud	(L) mm	6056
Ancho	(W) mm	2438
Altura	(H) mm	2896
Peso seco	Kg	13200
Capacidad de tanque de combustible	l	1200

AUTONOMÍA

Consumo al 75% PRP	l/h	356.00
Consumo al 100% PRP	l/h	459.00
Autonomía al 75% PRP	h	6.30
Autonomía al 100% PRP	h	4.90

DATOS DE INSTALACIÓN

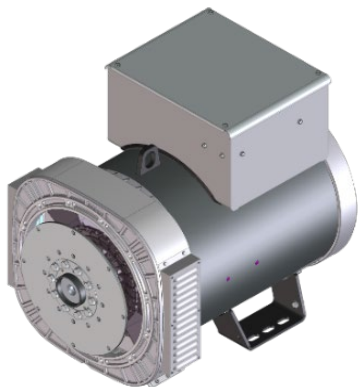
Flujo de aire total	m ³ /min	340.00
Flujo de gases de escape	m ³ /min	240.0
Temperatura de gases de escape @ LTP	°C	524

DATA CURRENT

Capacidad de batería	%	240
Intensidad máxima	A	1503.52
Magnetotérmico	A	1600

PANEL DE CONTROL DISPONIBLE

Cuadro de Control Automático	AMF
Cuadro Modular de Paralelo	MPP



ESPECIFICACIONES DE ALTERNADOR

Marca	Mecc Alte	
Modelo	ECO43 1M4 A	
Voltaje	V	480
Frecuencia	Hz	60
Factor de potencia	cos φ	0.8
Polos	4	
Tipo	Sin escobillas	
Sistema de Regulación de Voltaje	Electrónico	
Standard AVR	DER1	
Tolerancia de tensión	%	1
Eficiencia @ 75% de carga	%	96.0
Clase	H	
Protección IP	23	

Estructura mecánica

Estructura mecánica robusta que a se vez permite un fácil acceso a las conexiones y componentes durante las rutinas de las labores de mantenimiento.

Regulador de tensión

Regulación de tensión provista de DER1. Es un regulador digital, basado en el sistema DSP (Digital signal Processor), que combina las funciones de Regulador de Tensión y Diagnóstico y Protección del alternador incorporado en una pequeña tarjeta de control.

Tensión de suministro: 40Vac÷270Vac

Intensidad máxima de salida: 4A dc. Rango de frecuencia: 12Hz÷72Hz.

Sensor automático de reconocimiento monofásico. Valor medio de regulación de tensión.

Sensor del rango de regulación de tensión desde 75Vac a 300Vac.

Precisión de la regulación de tensión: ± 1% sin carga nominal hasta su carga nominal, en condiciones estacionarias, frente a cualquier factor de potencia y para variaciones de frecuencia entre un 5% y +20% del valor nominal.

Precisión de regulación de tensión: ± 0,5% en condiciones estabilizadas (carga y temperatura).

Caida de tensión y sobretensión dentro de un ± 15%.

Tiempo de estabilización de tensión entre ± 3% del valor nominal en menos de 300 msec.

Protección por baja velocidad con parámetros y límites regulables.

Alarma por sobretensión y bajatensión. Protección de sobreintensidad por excitación con retardo.

Almacenamiento de las condiciones de alarmas (tipo de alarma, numero de eventos, duración del último evento, tiempo total).

Memorización del tiempo de funcionamiento del regulador.

Sistema de cableado / excitación

El estator del generador está enrollado en 2/3. Esto elimina los triples armónicos (3 a, 9 a, 15 a ...) en la onda de tensión, este óptimo diseño evita problemas en el suministro de cargas no lineales. El diseño del bobinado a 2/3 evita corrientes en neutro excesivas, que si se han presentado en bobinados de mayor tamaño. MAUX (estándar): El embobinado auxiliar MAUX Stamford es un embobinado independiente incluido en el estator principal que alimenta al regulador. Este embobinado permite soportar una sobrecarga de un 300% de la corriente nominal (manteniendo la corriente de cortocircuito) durante 20 segundos. Esto es ideal para los requerimientos del arranque del motor. PMAUX (opcional): El Alternador se puede equipar con el PMAUX opcional (Imán Permanente) el cual mejora el rendimiento y es capaz de soportar cargas tanto lineales como distorsionadas.

Impregnación de aislamiento

El aislamiento es de clase H estándar. La impregnación se realiza con resinas epoxi premium adheridas mediante inmersión y goteo. las partes de alto voltaje están impregnados en vacío, por lo que el nivel de aislamiento es siempre muy bueno. En los modelos de alta potencia, los bobinados del estator se someten a un segundo proceso de aislamiento. La protección gris se aplica en el excitador del estator principal para conseguir una mayor protección.

Normativas estándar

El alternador cumple y está fabricado de acuerdo con la especificaciones más comunes tales como: CEI 2-3, IEC 34-1, EN 60034-1, VDE 0530, BS 4999-5000, CAN/CSA-C22.2 No14-95-No100-95.

EQUIPAMIENTO DE GRUPO ELECTRÓGENO

BANCADA REALIZADA EN PERFIL DE ACERO SOLDADO COMPLETO CON:

- Soportes antivibración adecuadamente dimensionados
- Patas de apoyo soldadas

TUBO DE DRENAJE DEL ACEITE CON TAPA: • Facilidades de drenaje de aceite.

MOTOR COMPLETO CON:

- Líquidos (no incluye combustible)

CONTENEDOR 20':

Contenedor insonorizado realizado con una estructura de monoblocks y diseñado para satisfacer las necesidades más variadas del cliente. Las características principales son:

- Estructura similar a los contenedores de transporte marítimo (esquineros superiores e inferiores, estructura monolítica, paredes y techo de chapa de acero ondulado) haciéndolos particularmente fuertes y adecuados.
- Alta resistencia a los agentes atmosféricos
- Pintura en polvo de poliéster aplicada en tunel de proyección especial SA 2.5
- Rejillas de ventilación y aberturas en el escape para la refrigeración del generador
- Está previsto un espacio para alojar el tablero eléctrico, si es necesario el panel de control se puede separar del alternador, e instalarlo en una sala dedicada a tal efecto.
- El suelo está hecho de láminas con perfiles de textura reforzada.
- Las puertas simples o de doble hoja, están fijadas por bisagras de acero resistentes y equipados con diferentes sistemas de cerraduras, tales como cerraduras de perno de palanca, barras antipánico, etc.

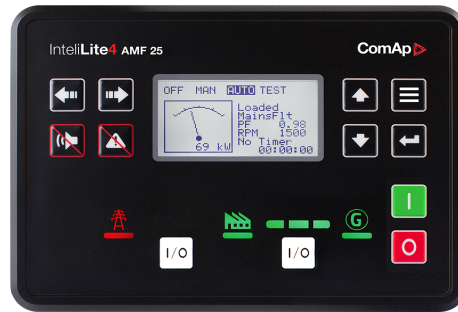
INSONORIZACIÓN:

Las paredes, el techo y los divisores son autoportantes y con alta absorción acústica. Se producen en chapa de acero galvanizado y posteriormente pintadas con deposición galvánica de polvo de poliéster. Dentro Están recubiertos por una lámina de lana de roca. Los silenciadores del escape van colocados dentro o fuera del contenedor en función del modelo de grupo electrógeno Nivel sonoro 70±3dB(A) at 7 m

EQUIPAMIENTO DEL GENERADOR-CONFIGURACIONES BÁSICAS DISPONIBLES

BAT – KIT DE BATERÍAS DE ARRANQUE ÁCIDO/PLOMO	:	
Batería	n	4
Capacidad de la Batería	%	220
MBS - Interruptor manual de la batería	•	
DEPÓSITO DE COMBUSTIBLE - VERSIONES:	:	
IFT1 - Depósito de combustible integrado (acero)	L	500
IFT2 - Depósito de combustible integrado (acero)	L	1100
FBD - Bancada herméticamente aislada	•	
LDS - Sensor de detección de fugas (sólo con FBD)	•	
FCV - Válvula de corte de carburante	•	
AFP - Bomba automática de trasiego de combustible	•	
DFP - Bomba Doble automática de trasiego de combustible	•	
PHS - Resistencia de precaldeo - disponible para los modelos:	•	
ALS - Sistema automático de lubricación de aceite con depósito de 100L	•	
•: Suplementos disponibles		

Otras Configuraciones y-o versiones especiales disponibles bajo pedido



ACP- CUADRO DE CONTROL AUTOMÁTICO

Montado en el grupo, completo con centralita digital AC03 para la supervisión, control y protección del grupo electrógeno, protegido por puerta con cerradura.

Instrumentación Digital (a través de AC-03)

- Tensión del grupo electrógeno (3 fases).
- Tensión de red.
- Frecuencia del grupo electrógeno
- Corriente del grupo electrógeno (3 fases).
- Tensión de la batería.
- Potencia (kVA - kW - kVA_r).
- Factor de potencia cos φ.
- Cuenta-horas.
- Velocidad del motor rpm
- Nivel de combustible (%).
- Temperatura del motor (dependiendo del modelo)

Comandos y otros

- Selector para cuatro modos de operaciones: Off - Arranque manual - Arranque automático, -Test automático.
- Pulsadores para forzar contactor de Red o contactor del grupo electrógeno.
- Pulsadores: arranque/paro, selección arriba/abajo, reset, modo/selector de vista.
- Arranque Remoto disponible.
- Desconector de batería.
- Alarma acústica.
- Cargado automático de batería.
- Salida RS232 de comunicaciones.
- Contraseña configurable para protección.

Protecciones con alarma

- Protecciones de motor: bajo nivel de combustible, baja presión de aceite, alta temperatura de motor.
- Protecciones de grupo: alta/baja tensión, sobrecarga, alta/baja frecuencia, fallo de arranque, tensión de batería fuera de límites, fallo de carga-baterías.

Protecciones con paro

- Protecciones de motor: bajo nivel de combustible, baja presión de aceite, alta temperatura de motor, bajo nivel refrigerante.
- Protecciones de grupo: alta/baja tensión, sobrecarga, tensión de batería fuera de límites.
- Protección de interruptor 3 polos.
- Toma de tierra.

Otras protecciones:

- Botón de parada de emergencia.
- Protección con bloqueo de puerta con cerradura.

OPCIONAL PARA SINCRONÍA

MPP- Cuadro Modular de Paralelo

Montado en el grupo, completado con una unidad de control digital para la monitorizar el control, protección y reparto de carga para grupos electrógenos tanto individuales como múltiples que funcionan en modo de espera o en paralelo (hasta 32 grupos electrógenos en red).

Instrumentación Digital (a través de la unidad de control)

- Red: tensión, intensidad, frecuencia.
- Red kW - KVAR Factor de potencia Cos-f.
- Tensión del grupo electrógeno (3 fases).
- Frecuencia del grupo electrógeno.
- Corriente del grupo electrógeno (3 fases).
- Ppotencia del grupo electrógeno(kVA - kW - kVAr).
- Factor de potencia Cos f del grupo electrógeno
- kVAh kWh del grupo electrógeno
- Tensión de la batería.
- Cuenta-horas.
- Velocidad del motor rpm

Comando y Otros

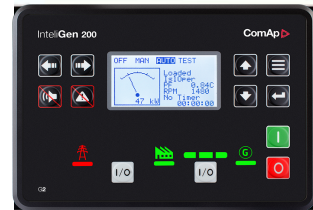
- NOiMveAl NdeDOcoSmYbuOsTtibRIOe S(%), temperatura del motor, presión del aceite
- Visualización gráfica de 320x240 píxeles.
- Modos de funcionamiento : OFF - Función AMF - Individual Paralelo a la Red - Individual Paralelo a la Red a través del AMF - Múltiples grupos electrógenos en paralelo .
- Pulsador para forzar disyuntor de la red / contactor o interruptor del grupo electrógeno / contactor.
- Pulsadores : arranque / paro , reset de fallo , arriba / abajo / página / introducir la selección .
- Control de alimentación y funcionamiento en paralelo con distribución digital de la carga AVR .
- Sincronización automática de control de potencia (vía control de velocidad o ECU)
- Carga base de importación / exportación y prevención de picos
- Tensión y control de PF (AVR) .
- Configuración digital I/O (12/12) y entradas analógicas (3) .
- Funciones programables PLC integradas .
- Histórico basado en eventos (hasta 500 registros) .
- Rango de medida seleccionable a 120/277V y 0-1/0-5A .
- Arranque Remoto y bloqueo de la disponibilidad de la señal.
- Interruptor de desconexión del sistema DC
- Alarma acústica .
- Cargador de baterías automático .
- Puertos de comunicación 2xRS232/RS485/USB .
- CONTRASEÑA seleccionable para el nivel de protección.

PROTECCIÓN CON ALARMA Y PARO

- Protecciones de motor: bajo nivel de combustible, baja presión de aceite, temperatura alta del motor.
- Protecciones de grupo: alta/baja tensión, sobrecarga, alta/baja frecuencia, fallo de arranque, tensión de batería fuera de límites, fallo de carga-baterías.
- Otros: sobrecarga, cortocircuito, energía inversa, toma de tierra

PROTECCIÓN OTROS:

- Circuito de protección del interruptor: IV polos motorizados. • Botón de parada de emergencia.



PANEL DE SALIDA MPP

Conectores multi-pin (macho y hembra) del cable de control	n	2
Cable de conexión con 2 conectores multi-pin (10m de largo)	n	1
ETB - BORNERO DE POTENCIA EXTERNO		ETB

ACCESORIOS

Elementos disponibles como equipamiento accesorio

STR - Remolque de construcción	•
RTR - Móvil homologado	•

LTS - Cuadro de conmutación - Accesorios ACP

Cuadro de conmutación LTS equipado con:

- Dos conmutadores de doble capa motorizados de 4 polos realizados por medio de dos interruptores seccionadores enclavados mecánicamente.
- Automático en carga de conmutación (AC22 , AC23) desde y hacia cualquiera de las posiciones " 1 " , " 0" , " 2 " (Cambio en emergencia) tanto eléctrica como manual, función de transferencia con una transición directa de la posición " 1 " a la posición " 2 " , y viceversa.
- Seguridad: bloqueo para prevenir cualquier operación eléctrica o manual, bloqueo de teclas para la selección de la operación eléctrica o manual - Tiempo de funcionamiento rápido de las posiciones " 1 " a " 2 " y viceversa .
- Fácil y rápida conexión eléctrica por medio de bloques de terminales de conexión rápida .
- Conformidad con las normas : IEC 60947-1 IEC 60947-3 , CEI EN 60947-1 / CEI EN 60947 - 3 IEC 439-1 , CEI EN 60439 - 1 IEC 204-1 , CEI EN 60204-1 , VDE 0660 Teil 107



INTENSIDAD NOMINAL Y DIMENSIONES DEL PANEL LTS (estándar *)

Corriente nominal	A	1600
Ancho	(W) mm	1000
Alto	(H) mm	1600
Profundidad	(D) mm	800

* = Disponible energía eléctrica

SUPLEMENTOS

Incluido de serie en equipos con caseta acústica:

Resistencia de Precaldeo (PHS). Sistema Precalentador
Panel de conectores externo
Filtro de diesel con separador de agua
Válvula de combustible de 3 vías para conexión con tanque externo
Interruptor general de corte de batería
Sistema ERMA para monitoreo y telecontrol remoto vía celular, ipad y computadora

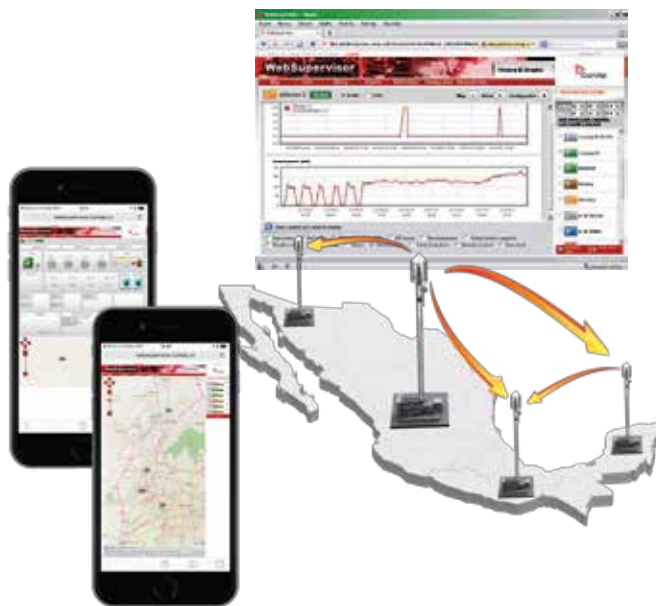
Incluido de serie en equipos abiertos:

Resistencia de Precaldeo (PHS). Sistema Precalentador

Opcionales

SUPLEMENTO DEL EQUIPAMIENTO DEL GENERADOR

KPR - Kit Premium (Bandeja de retención de líquidos - sensor de detección de fugas - bomba manual de drenaje de aceite) oil drain pump)
AFP - Bomba automática de trasiego de combustible ACP



SISTEMA ERMA INCLUIDO

ENDRESS le pone a su alcance de manera totalmente gratuita el sistema ERMA: monitoree, supervise y localice sus equipos en cualquier parte del mundo con facilidad, simplificando la administración de sus activos. La experiencia demuestra que el monitoreo y control remoto lleva a reducir los costos operativos y de mantenimiento. Potencialmente puede limitar el tiempo de inactividad, minimizar robos e inclusive mejorar la eficiencia operacional. Tenga su flota completa segura en su bolsillo con su smartphone, tablet o computadora. La aplicación WebSupervisor es GRATIS y está disponible para dispositivos Iphone y Android. No se incluye tarjeta SIM.